

Les * correspondent au niveau de difficulté.



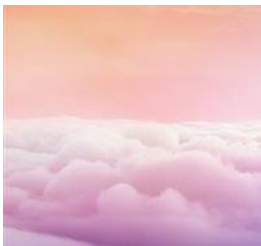
Ludivine Espir, Denys Pastré et Daniel Laurent sont trois photographes passionnés par le thème de **l'eau** mais ils ne l'illustrent pas de la même façon !

Le sais-tu ?

« Soleils mouillés » ? D'où ça vient ?
Il s'agit d'un morceau du poème *l'Invitation au voyage* du poète **Baudelaire**.
L'auteur invite le spectateur à **rêver dans les paysages** et savourer l'instant !



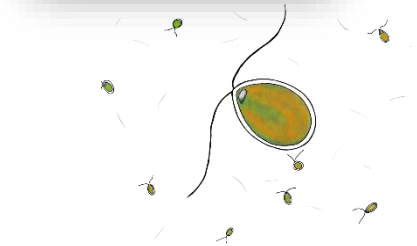
**** DEVINETTES – Paysages de Denys Pastré**
Observe la photo de droite et retrouve-la dans l'exposition.
A quoi est due la **coloration rose** dans le paysage ?
Entoure la bonne réponse.



Aux reflets dans l'eau du ciel rose lors des couchers de soleil



A un trucage dans la photo



A des algues microscopiques

A

B

C

****Le blanc dans ce type de paysage, qu'est-ce que c'est ?**



Réponse : C.



L'écume de l'eau



Des cristaux de sel des marais salants de Camargue



De la pollution

A

B

C

Réponse : B.





***C'est toi l'artiste !**



Observe le détail ci-dessous, trouve l'œuvre dans l'exposition puis dessine la suite de l'œuvre pour révéler l'une des œuvres de **Ludivine Espir**.



*** Observe** les détails des œuvres ci-dessous : quelles sont les œuvres qui évoquent **les marais salants de Camargue de Denys Pastré ?**
Entoure la ou les bonnes réponses ci-dessous.



A



B



C



D



E



F

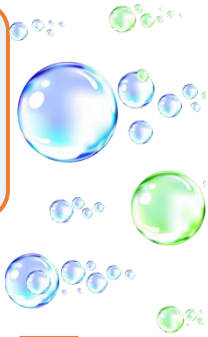


G

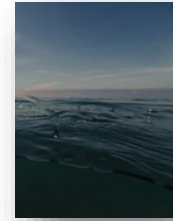




***Associations :** les paysages fantastiques des trois photographes ont été coupés en deux. **Observe** les couleurs et les formes puis, **relie** les détails aux œuvres qui leur correspondent.

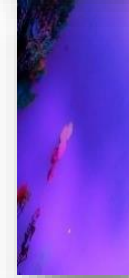


A



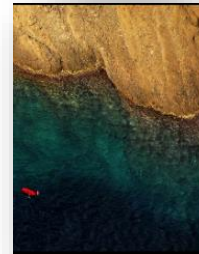
1

B



2

C



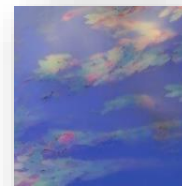
3

D



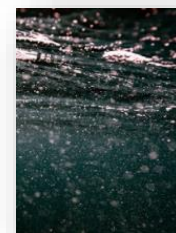
4

E



5

F



6

G



7



**** Associations :** les paysages fantastiques des trois photographes ont été coupés en deux. **Observe** les couleurs et les formes puis, **relie** les détails aux œuvres qui leur correspondent.



A



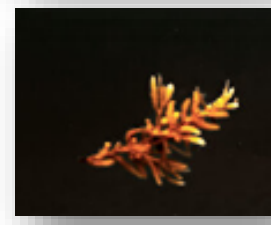
1

B



2

C



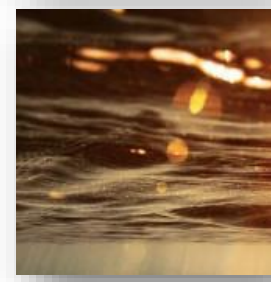
3

D



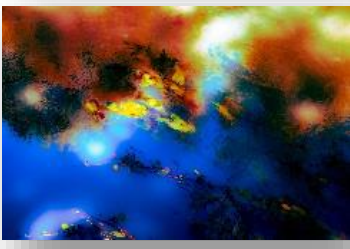
4

E



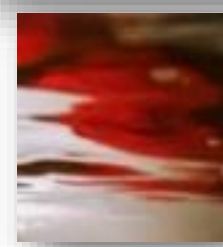
5

F



6

G



7